

**DEMATERIALISATION  
DES MARCHES PUBLICS**

**GUIDE DE CONFIGURATION  
DES POSTES**

Version du 15 novembre 2016

## Table des matières

Connexion à l'application .....	3
Prérequis techniques .....	3
Diagnostic du poste de travail.....	4
Les prérequis en détails.....	4
Version de la JVM en cours d'exécution.....	4
Configuration des navigateurs (Internet Explorer et Mozilla Firefox).....	5

# Connexion à l'application

---

## CONNEXIONS AUX ADRESSES :

En production <https://portail.marchespublics.nc/>

Pour configurer le poste il n'est pas nécessaire d'être connecté avec son compte entreprise.

## Prérequis techniques

---

La liste détaillée des prérequis techniques d'accès à l'application est présentée dans la rubrique "Prérequis techniques", en pied de page de chaque page de l'application.

### DIAGNOSTIC DU POSTE DE TRAVAIL

La plateforme permet d'effectuer un diagnostic de la bonne configuration du poste de travail utilisé. Ce diagnostic est accessible dans le menu latéral situé à gauche. Le test de configuration teste successivement :

- le système d'exploitation et le navigateur,
- l'environnement Java,
- le lancement de l'applet,
- la capacité cryptographique du poste.

Il faut que l'ensemble des tests de prérequis soient validés pour l'utilisation de la plate-forme dans ses fonctions avancées (celles mettant en œuvre des processus cryptographiques : dépouillement, vérification de signature, etc.).

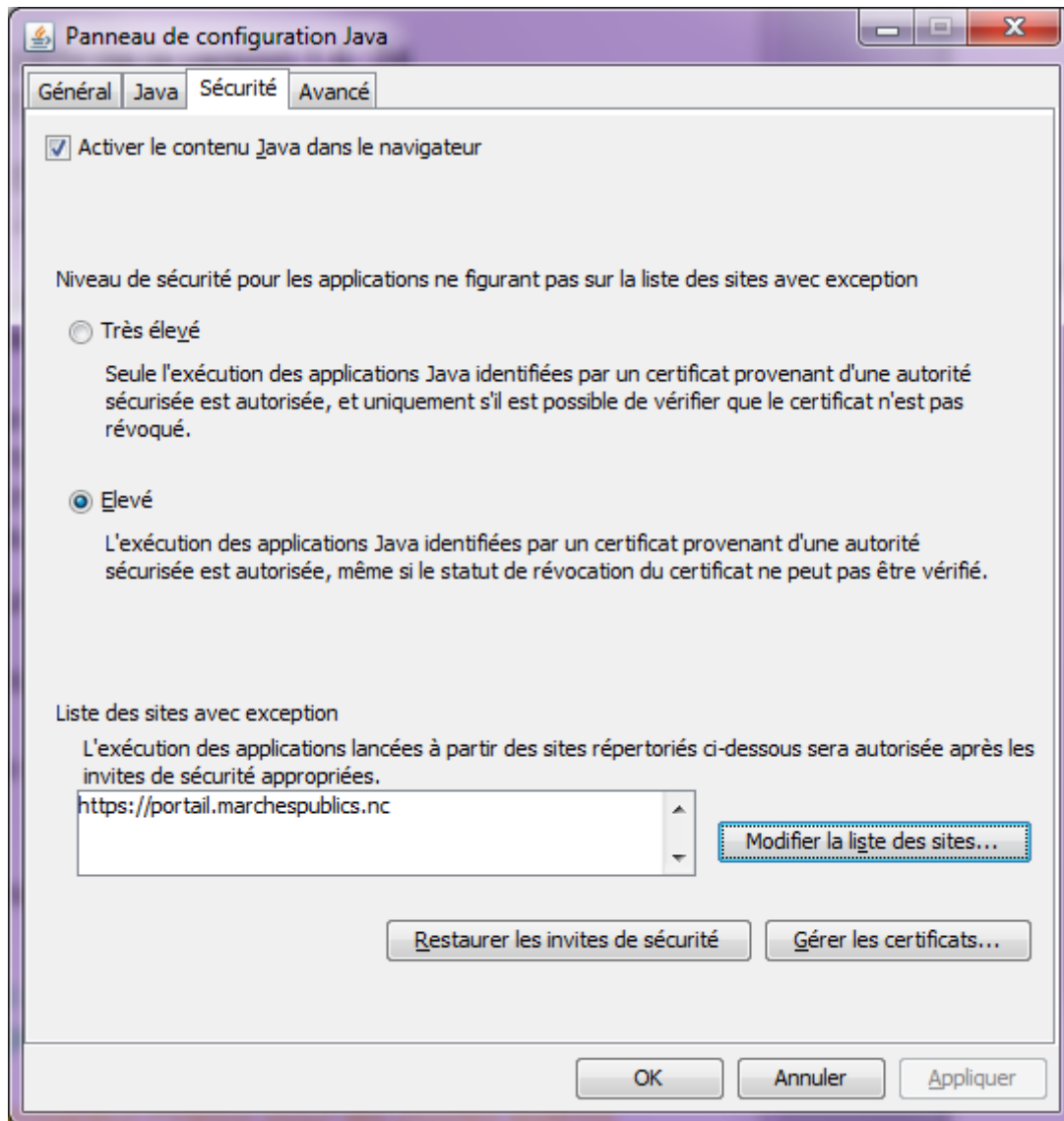
Un niveau de sécurité trop élevé du poste peut entraver le fonctionnement et la mise à jour de Java.

## LES PREREQUIS EN DETAILS :

Les utilisateurs de cette application doivent se conformer aux prérequis techniques suivants :

### Version de la JVM en cours d'exécution

- Installer la dernière version de JAVA publiée sur le site de Oracle (<http://www.java.com/fr/download/>),
- Pour JAVA 1.8 et plus, paramétrer le niveau de sécurité à "ELEVÉ", ajouter l'url dans les sites en exceptions.



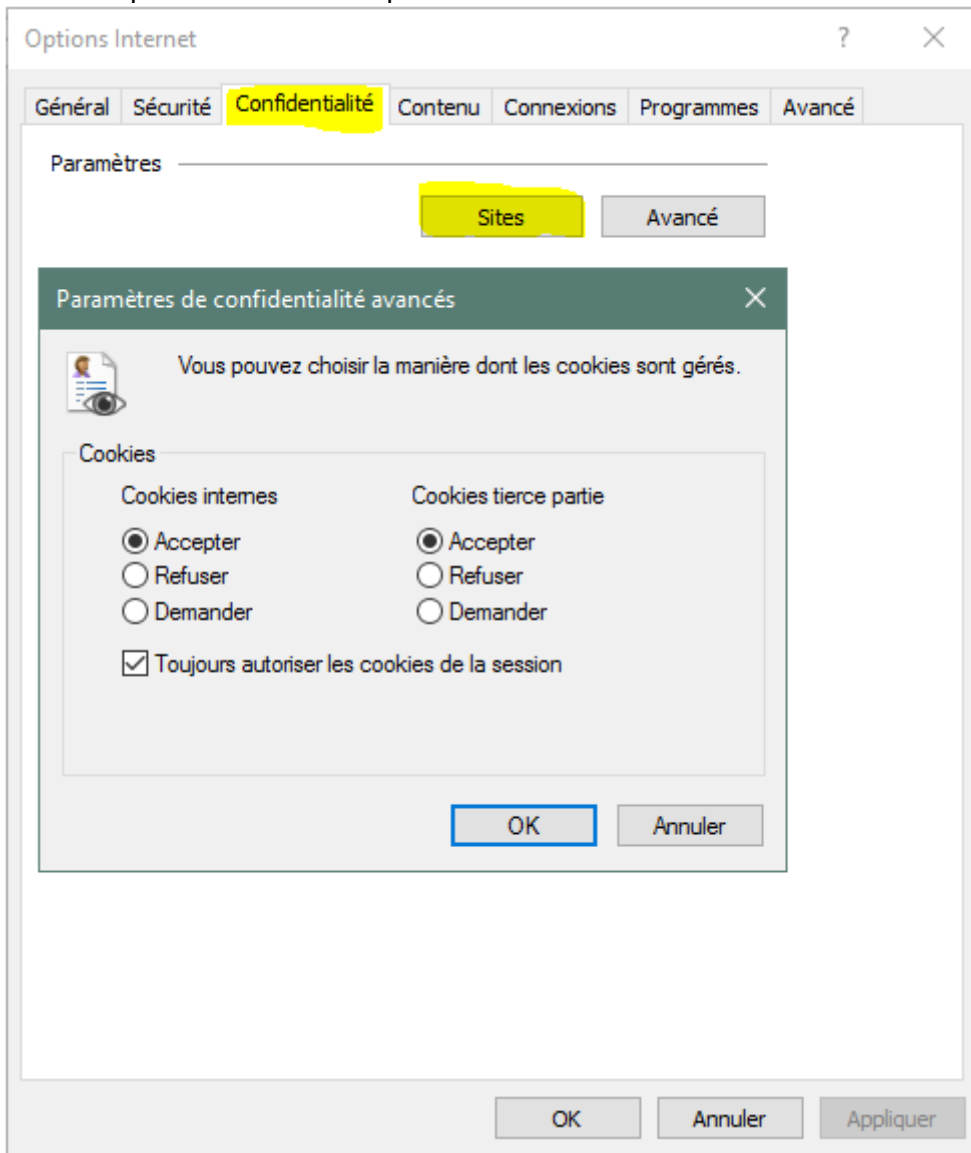
Les fichiers RAR doivent être décompressés uniquement avec les outils WinRar ou 7Zip (l'utilisation de Winzip engendre une anomalie).

## Configuration des navigateurs (Internet Explorer et Mozilla Firefox)

*Gestion des cookies de session : l'application exige que le poste de travail autorise des cookies de sessions déposées par le serveur de l'application*

La gestion des cookies est effectivement activée par défaut dans les navigateurs, cependant des paramètres de sécurité peuvent être définis dans les navigateurs :

Par exemple dans internet explorer :



Il faut ajouter une règle de confidentialité pour les sites utilisés dans les paramètres d'Internet Explorer.

Les sites de confiance à ajouter :

<https://portail.marchespublics.nc/>

Général Sécurité Confidentialité Contenu Connexions Programmes Avancé

Paramètres

Sites

Avancé

## Actions de confidentialité par site ✕

## Gérer les sites



Vous pouvez indiquer quels sites Web ne sont jamais, ou toujours, autorisés à utiliser les cookies, quelle que soit leur politique de confidentialité.

Entrez l'adresse exacte du site Web que vous voulez gérer, puis cliquez sur Autoriser ou sur Refuser.

Pour supprimer un site de la liste des sites gérés, sélectionnez le nom du site Web, puis cliquez sur le bouton Supprimer.

Adresse du site Web :

Refuser

Autoriser

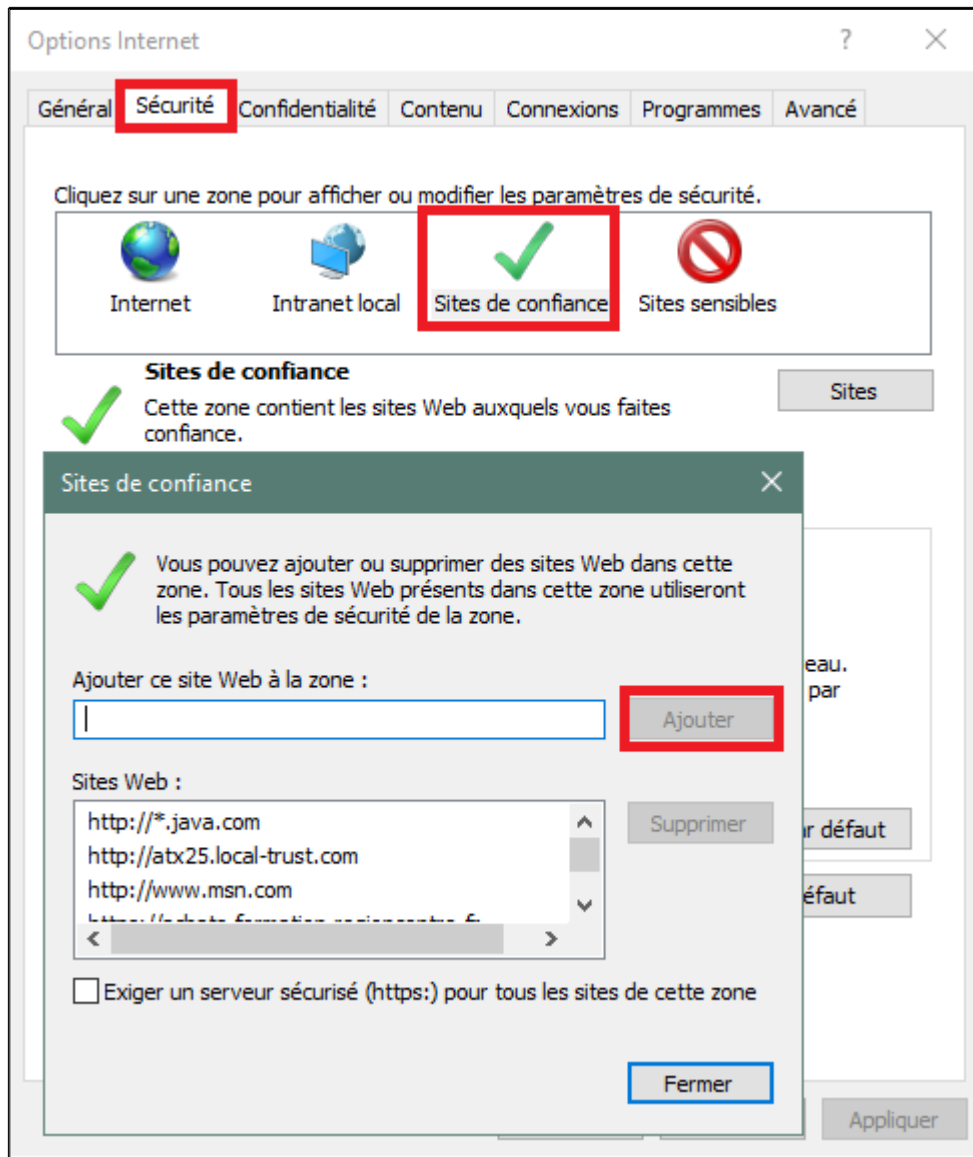
Sites Web gérés :

Domaine	Paramètre

Supprimer

Tout supprimer

Dans Internet Explorer il est parfois nécessaire d'ajouter le site dans la zone de sécurité : Site de confiance.



*Droits d'administration du poste de travail : l'application exige que le poste de travail dispose des droits d'administration pour permettre l'installation de fichiers s'exécutant dans l'environnement du navigateur (Applet, Javascript, etc.)*

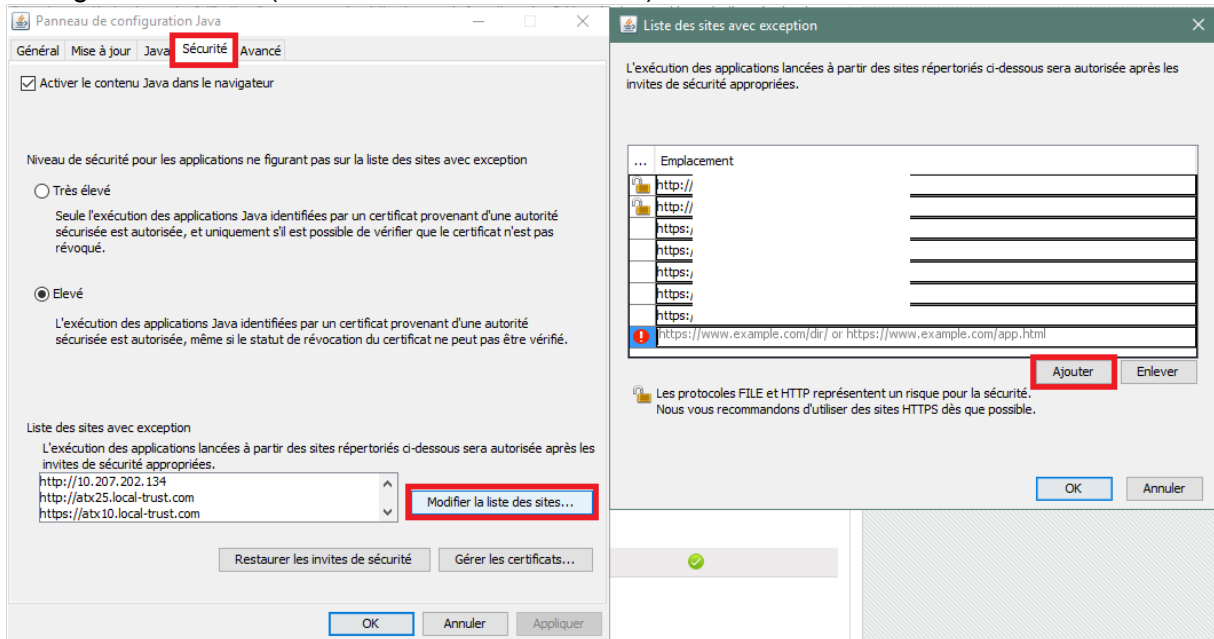
Les droits d'administration, ce sont des permissions d'administrateur local de la machine ? Quels sont les chemins des dossiers précis où nous pouvons gérer les permissions des utilisateurs si nécessaire ? Les utilisateurs ne sont pas administrateurs de leur poste dans notre environnement.

Les tests de configuration doit être validé en tant qu'administrateur du poste Windows, il accessible dans le menu à gauche : Se préparer à dépouiller / Tester la configuration du poste. Cela permet la configuration de JAVA et du navigateur notamment Internet Explorer.

Par la suite le droit d'administrateur ne sera pas demandé.

Lors du premier test de configuration sur le poste le navigateur demande l'autorisation pour lancer le module Java :

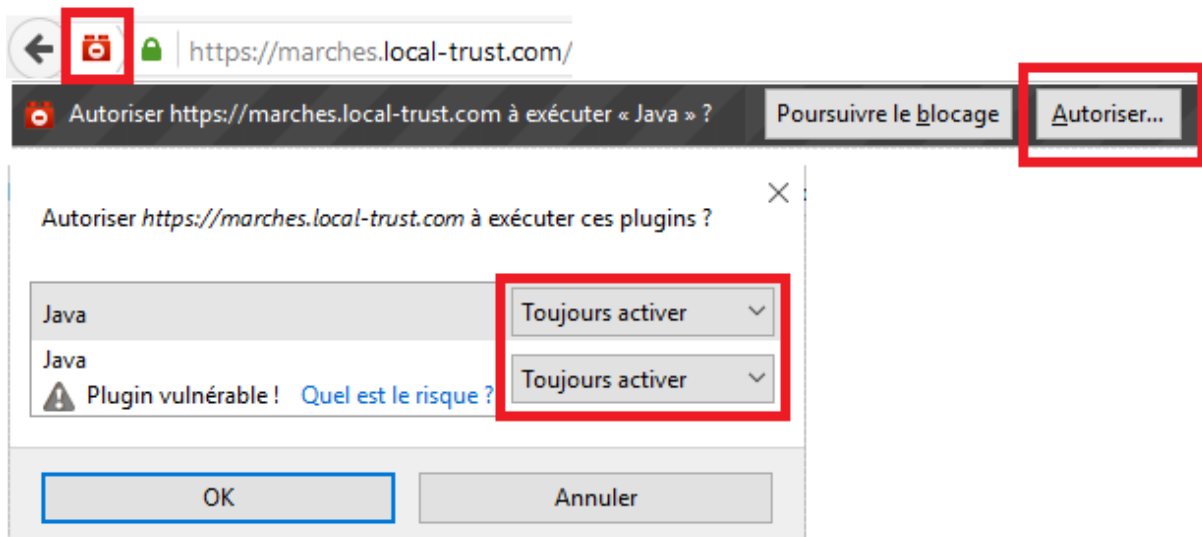
Nous vous conseillons tout d'abord d'ajouter une exception dans le Panneau de Configuration JAVA (Menu démarrer de Windows) :



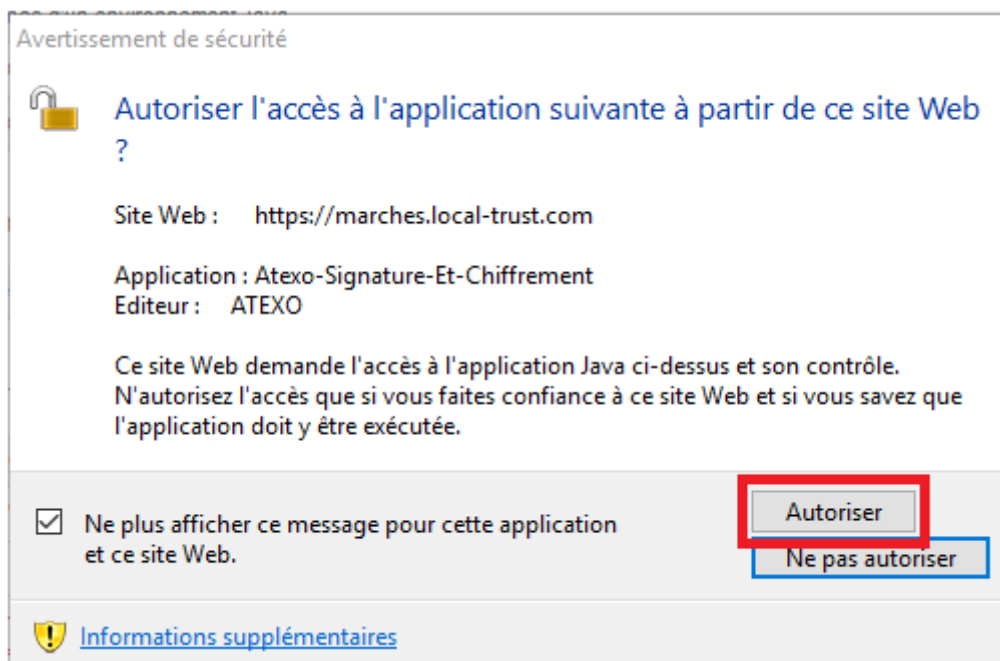
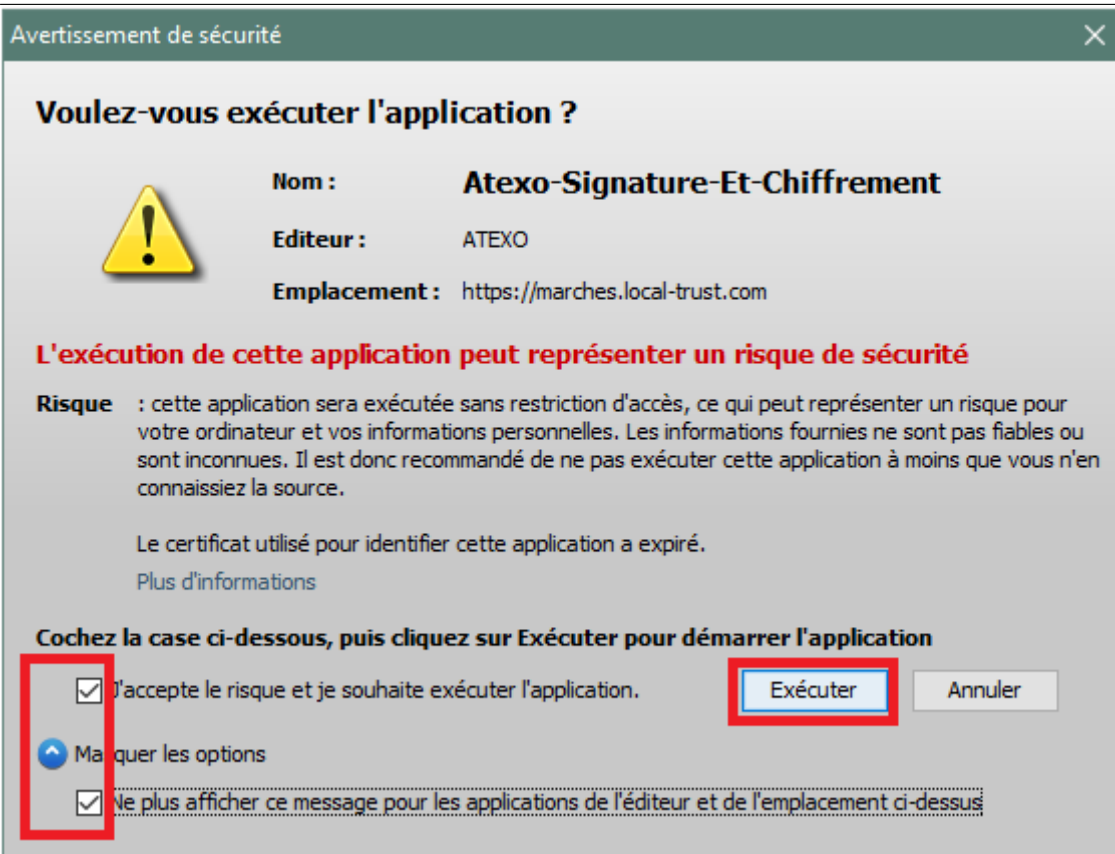
Pour les sites suivants :

<https://portail.marchespublics.nc/>

Vous pouvez ensuite lancer le test de configuration, comme par exemple dans Firefox :







Le résultat doit être validé :

#### Test de la configuration de votre poste

La remise d'une réponse électronique exige l'utilisation d'un programme (applet) qui assure le formatage des fichiers de réponse et les opérations de signature et de chiffrement, le cas échéant. Cet applet nécessite une configuration spécifique de votre poste de travail (type de navigateur, autorisation cryptographique, etc.).

Cette page de diagnostic permet de vérifier simplement les différents pré-requis pour la remise électronique d'une réponse. Veuillez patienter pendant le déroulement des différents tests (quelques secondes).

Système d'exploitation et  
Navigateur

Environnement Java

Lancement de l'applet

Capacité cryptographique

#### Résultat du test

##### Système d'exploitation et Navigateur

- Système d'exploitation Windows 10 - 10.0



- Navigateur : Firefox 43.0



##### Environnement Java

- Présence d'un environnement Java



- Version de l'environnement présent Oracle Corporation - 1.8.0\_66



- Version 32 bits de l'environnement Java 32



##### Lancement de l'applet

- Lancement de l'applet de signature



##### Capacité cryptographique

- Test de chiffrement Valide



- Test d'accès au magasin de certificats Microsoft (Environnement Microsoft uniquement) Valide



*Gestion des fonctions cryptographiques : l'application exige que le poste de travail autorise l'exécution de fonctions cryptographiques :*

- *Gestion de certificat électronique autorisée*

Cela correspond aux deux points suivant du test de configuration.

#### Capacité cryptographique

- Test de chiffrement Valide



- Test d'accès au magasin de certificats Microsoft (Environnement Microsoft uniquement) Valide



Concernant la création de bi-clé de chiffrement, uniquement avec le navigateur Internet Explorer, merci de suivre la procédure qui fait suite.